

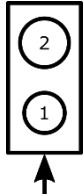


kW	3
V	230
Hz	50/60



kg	37
----	----

kW



mm	400x600x881h
----	--------------



EAN	8437006795630
-----	---------------



°C	50-300
----	--------



Características Generales

Permite la preparación rápida de alimentos • Cuerpo en acero inoxidable AISI 304 • Placa eléctrica de alto rendimiento con limitador de temperatura y reparto de calor uniforme • Pilotos LED indicadores de funcionamiento • Patas en acero inoxidable regulables en altura • Encimera embutida de acero inoxidable AISI 304 espesor 1.5 mm.

General Characteristics

Allows fast cooking of food • Stainless Steel body AISI 304 • High-performance electric plate with limiter of temperature and uniform heat distribution • Metallic LED pilots operation indicators • Stainless Steel adjustable legs • Stainless Steel stamped worktop AISI 304 thickness 1.5 mm.

Caractéristiques Générales

Permet la préparation rapide de repas • Corps en acier inoxydable AISI 304 • Plaque électrique haute performance avec régulateur de la température et d'une distribution uniforme de la chaleur • Indicateurs de fonctionnement LEDs métalliques • Pieds en acier inoxydable, réglables en hauteur • Plan de travail en acier inox AISI 304 épaisseur 1.5 mm.

