



kW	6 + 6
V	380
Hz	50/60



kg	24
----	----



L	10 + 10
mm	231x357x212h



mm	534x520x325h
----	--------------



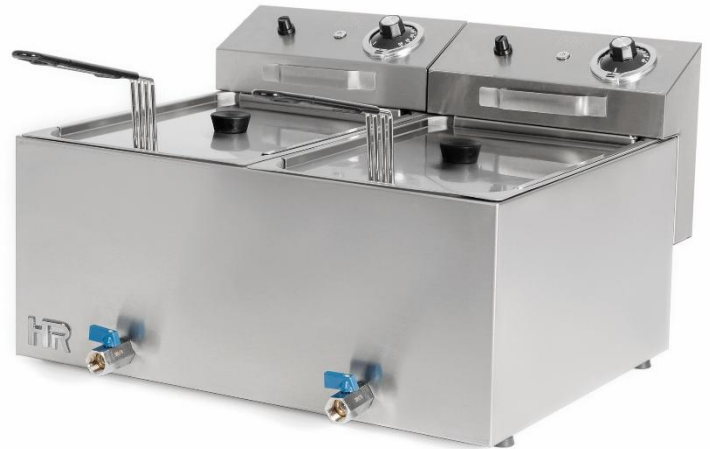
mm	220x280x100h
----	--------------



EAN	8437006795111
-----	---------------



°C	50 - 195
----	----------



Características Generales

Termostato de seguridad rearmable 230°C de 20A • Cuba embutida de acero inoxidable AISI 304 con amplia zona fría • Indicador MAX-MIN de nivel de aceite • Resistencia en acero inoxidable pulido • Piloto metálico LED indicador de funcionamiento • Todos los modelos tienen contactor de 20A, excepto los modelos AR y TRIF que tienen doble contactor 40A • Las dimensiones no tienen en cuenta el saliente del mango de la cesta • Cestas de máxima calidad.

General Characteristics

Resettable safety thermostat 230°C/20A • Deep-drawn stainless steel AISI 304 tank with a large cold zone • Oil level indicator • Polished stainless steel electrical resistance • Led indicator of working mode on • All models have a 20A contactor, except AR and TRIF models, which have a double 40A contactor • The dimensions do not consider the projection of the basket handle • High quality baskets.

Caractéristiques Générales

Thermostat de sécurité réarmable 230°C/20A • Cuve emboutie en acier inoxydable AISI 304 avec une large zone froide • Indicateur de niveau d'huile • Résistance électrique en acier inoxydable poli • Pilote indicateur de fonctionnement • Tout les modèles sont équipés d'un contacteur 20A, sauf les modèles AR et TRIF qui ont un double contacteur 40A • Les dimensions ne tiennent pas compte de la projection de la poignée du panier • Les paniers sont de très bonne qualité.

