



kW	3 + 3
V	230
Hz	50/60



kg	12
----	----



L	6
mm	212x272x196h



mm	531x360x310h
----	--------------



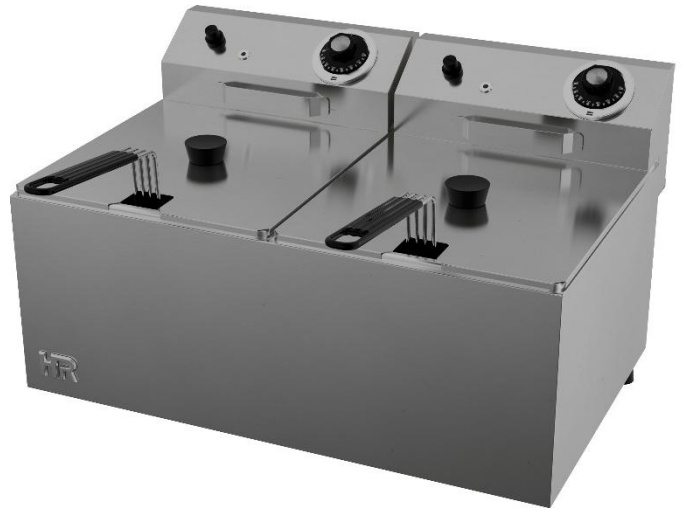
mm	210x210x100h
----	--------------



EAN	8437006768078
-----	---------------



°C	50 - 195
----	----------



Características Generales

Termostato de seguridad rearmable 230°C de 20A • Cuba y chasis en acero inoxidable • Indicador MAX_MIN de nivel de aceite • Resistencia en acero inoxidable pulido • Piloto metálico LED indicador de funcionamiento • Las dimensiones no tienen en cuenta el saliente del mango de la cesta • Cestas de máxima calidad • Los modelos FD6LF y FD6L6LF incluyen contactor 20A.

General Characteristics

Resettable safety thermostat 230°C/20A • Stainless steel bowl and frame • Oil level indicator • Polished stainless steel electrical resistance • Led indicator of working mode on • The dimensions do not consider the projection of the basket handle • High quality baskets • The models FD6LF and FD6L6LF have a 20A contactor.

Caractéristiques Générales

Thermostat de sécurité réarmable 230°C/20A • Cuve et châssis en acier inox • Indicateur de niveau d'huile • Résistance électrique en acier inoxydable poli • Pilote indicateur de fonctionnement • Les dimensions ne tiennent pas compte de la projection de la poignée du panier • Les paniers sont de très bonne qualité • Les modèles FD6L et FD6L6LF ont un contacteur de 20A.

