



kW	5.5 + 5.5
V	230
Hz	50/60



kg	22
----	----



L	8 + 8
mm	231x317x212h



mm	600x570x350h
----	--------------



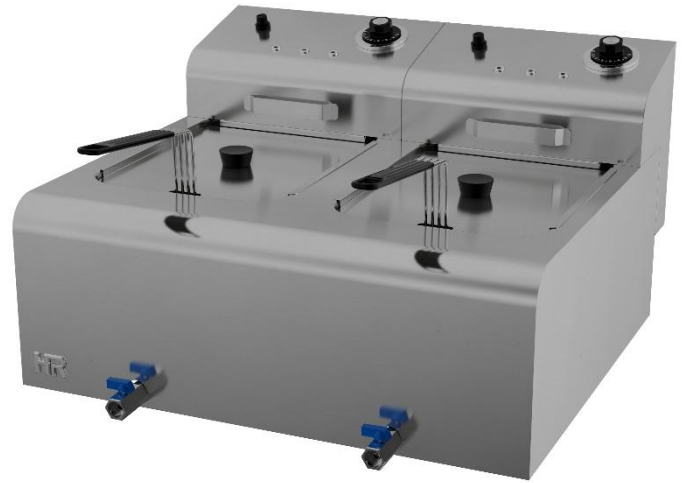
mm	220x240x100h
----	--------------



EAN	8437006780063
-----	---------------



°C	50 - 195
----	----------



Características Generales

Cuba embutida de acero inoxidable AISI 304 con amplia zona fría • Termostato de seguridad rearmable 230°C de 20A • Líneas curvas para facilitar la limpieza • Grifo de vaciado • Indicador MAX-MIN de nivel de aceite • Pilotos metálicos led • Los modelos económicos tienen contactor de 20A • Los modelos AR y TRIF tienen doble contactor 40A • Las dimensiones no tienen en cuenta el saliente del mango de la cesta • Las cestas son de máxima calidad.

General Characteristics

Deep-drawn stainless steel AISI 304 tank with a large cold zone • Resettable safety thermostat 230°C/20A • Emptying tap • MAX-MIN oil level indicator • Resistance in polished stainless steel • Metallic led pilots • Head removable for easy cleaning • AR and TRIF models have two 40A contactors • The baskets are of the highest quality.

Caractéristiques Générales

Thermostat de sûreté réarmable 230°C de 20A • Robinet de vidange • Fabriqué en acier inox • Indicateur de niveau d'huile MAX-MIN en acier inox AISI 304 • Résistance en acier inoxydable poli • Lumières LED métalliques • Tête amovible pour un nettoyage facile • Les modèles AR et TRIF disposent d'un double contacteur 40A • Les paniers sont de la plus haute qualité.

